

PERFECTA 16

CENTRALE D'ALARME

Les centrales d'alarme de série **PERFECTA** sont conçues pour protéger les locaux de petite et moyenne taille tels que les appartements, les maisons individuelles, les segments de maisons mitoyennes, les bureaux, les petites entreprises, etc. Elles répondent aux exigences de la norme EN 50131 Grade 2.

Le système basé sur la centrale **PERFECTA 16** se caractérise par une installation rapide, une configuration simple ainsi qu'un fonctionnement simple et intuitif. Outre les méthodes traditionnelles de commande, la centrale offre des méthodes plus avancées, par exemple, l'application **PERFECTA CONTROL** fonctionnelle et intuitive pour les appareils mobiles, et les télécommandes de commande à distance fonctionnant dans la bande de fréquence de 433MHz (après la connexion du module **INT-RX-S**).

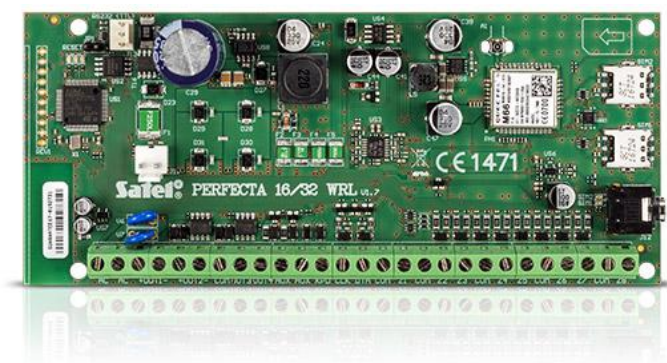
Le module GSM/GPRS intégré offre une large gamme de fonctionnalités : fonctionnement avec l'application mobile avec la gestion des messages PUSH, configuration à distance à l'aide du logiciel **PERFECTA Soft**, signalisation des événements (p. ex. à la station de télésurveillance de la société de sécurité), notification vocale, commande par SMS et vérification audio (écoute des sons des locaux protégés). Deux cartes nano-SIM gérées assurent la communication continue, en cas de problèmes avec le port du premier opérateur, la deuxième carte est automatiquement sélectionnée.

La carte électronique de la centrale est équipée de 8 zones et de 4 sorties filaires. Ce nombre peut être augmenté grâce au raccordement des modules d'extension : modules d'extension de zones **INT-E** et modules d'extension de sorties **INT-O** ou **INT-ORS**. Cela permet de développer le système par l'ajout de plus de détecteurs, de sirènes et même d'actionneurs (pour commander la porte de garage, les volets roulants, les arroseurs de jardin).

La centrale permet de diviser le site en deux partitions, avec trois modes d'armement à sélectionner (jour, nuit, plein). Chaque zone peut être affectée à un ou deux champs surveillés.

Le système peut être configuré de deux manières : via le programme intuitif **PERFECTA Soft** (à partir d'un ordinateur connecté par câble RS-232 (TTL) ou à distance) et à partir d'un clavier à l'aide séquences de raccourcis dans le menu service.

- conforme avec **EN 50131 Grade 2**
- de 8 à 16 zones filaires programmables :
 - sélection de la configuration : NO, NC, EOL, 2EOL/NO, 2EOL/NC
 - gestion des détecteurs pour volets roulants et de vibration
- de 4 à 12 sorties filaires programmables
- 2 sorties d'alimentation sur la carte mère
- modules intégrés :
 - GSM/GPRS avec 2 logements SIM (SMS, signalisation à la station de télésurveillance, application mobile, notifications PUSH)
 - vocal (lecture de messages vocaux pour la messagerie téléphonique)
 - de vérification acoustique (écoute)
- système divisé en 2 partitions :
 - 3 modes de détection dans chaque partition
 - option d'affectation de chaque zone à deux partitions
 - commande par l'utilisateur ou à l'aide des timers
- bus de communication pour raccorder des claviers (**PRF-LCD**) et des modules d'extension (**INT-E**, **INT-O**, **INT-ORS**) et du module d'extension pour la gestion des télécommandes 433 MHz (**INT-RX-S**)
- commande du système avec :
 - claviers PRF-LCD (4 au maximum)
 - application mobile PERFECTA CONTROL
 - télécommandes de commande à distance fonctionnant dans la bande de fréquence de 433MHz (jusqu'à 15) – le fonctionnement avec le module **INT-RX-S** requis (**PERFECTA 16 Firmware v1.02** ou ultérieur)
- mise à jour du firmware
- mots de passe :



- 15 codes utilisateur
- 1 code service
- édition des noms (utilisateurs, partitions, zones, sorties et modules) pour la commande et la surveillance faciles du système
- timers :
 - 8 timers avec possibilité de réglage d'exceptions
- mémoire de 3584 événements
- autodiagnostic de composants principaux du système
- alimentation à découpage intégrée :
 - protection contre la surcharge
 - protection contre la décharge complète de la batterie
 - réglage du courant de charge de la batterie
- programmation des paramètres de la centrale :
 - localement – clavier, ordinateur avec le programme PERFECTA Soft installé connecté au port RS-232 (TTL) de la centrale
 - à distance – ordinateur avec le programme PERFECTA Soft installé connecté à la centrale via GPRS

SPÉCIFICATIONS TECHNIQUES

Courant de régime de sorties programmables bas courant	25 mA / 12 V DC
Courant de régime de sorties programmables haut courant	1000 mA / 12 V DC
Sorties AUX	500 mA / 12 V DC
Messages vocaux	16
Classe environnementale selon EN50130-5	II
Bus de communication	1
Nombre max. d'entrées programmables	16
Nombre max. de sorties programmables	12
Humidité maximum	93±3%
Consommation max. de courant	180 mA
Consommation max. de courant depuis la batterie	160 mA
Claviers	à 4
Poids	105 g
Tension de coupure de la batterie (±10%)	10,5 V
Tension de sortie du bloc d'alimentation	12 V DC ±15%
Tension d'alimentation	18 V AC, 50-60 Hz
Tension de signalisation de la panne de la batterie (±10%)	11 V
Numéros de téléphone pour la notification	8
Capacité de charge de courant de sortie KPD	500 mA / 12 V DC
Journal d'événements	3584
Consommation de courant en veille	150 mA
Consommation de courant depuis la pile - en veille	100 mA
Courant de sortie de bloc d'alimentation	2 A
Courant de charge de la batterie	500 mA
Grade de protection selon EN 50131	Grade 2
Partitions	2
Timers	8
Utilisateurs	15
Entrées filaires programmables	8
Sorties filaires programmables	4
Sorties d'alimentation	2
Dimensions de la carte électronique	160 x 68 mm
Tensions de sortie	10,5 V...14 V DC
Températures de fonctionnement	-10...+55 °C
Transformateur recommandé	40 VA